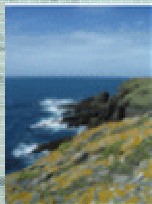


Panorama des tendances en cours et prospective du littoral :

l'Observatoire du littoral

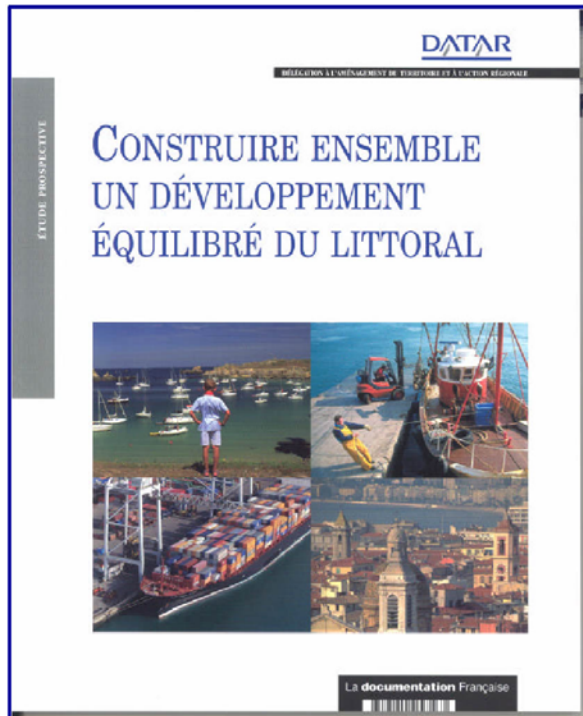
le rapport de la DATAR «Construire ensemble un développement équilibré du littoral»

par Ghislain Dubois, Tec
et Sébastien Colas, Observatoire du littoral/Ifen



P

présentation de TEC et du rapport de la Datar « Construire ensemble un développement équilibré du littoral »



- ▶ En appui du CIADT du 14 septembre 2004
- ▶ Une tentative de prise de recul et de mise en perspective

Tourisme Transports Territoires
TEC
Environnement Conseil

- ▶ Observation
- ▶ Évaluation
- ▶ Stratégie
- ▶ Une « jeune entreprise innovante »



P

présentation de l'Observatoire du littoral :

Convention cadre regroupant

- Le Ministère de l'écologie et du développement durable ;
- Le Ministère de l'équipement, des transports, de l'aménagement du territoire, du tourisme et de la mer ;
- La Datar ;
- Le secrétariat général de la mer ;
- l'Institut français de l'environnement, opérateur technique.

Comité de pilotage regroupant les signataires de la convention, le Cnes, le Cnig et le Conservatoire du littoral

Trois missions principales

- ▶ Un outil de suivi ;
- ▶ Un outil de mutualisation et d'organisation de l'information ;
- ▶ Un outil de prospective.

 www.ifen.fr/littoral



Le littoral...ses définitions, ses statistiques :

- ▶ le DPM et le champ d'application de la Loi littoral : des définitions insuffisantes
- ▶ Les outils d'observation doivent s'adapter à la réalité du littoral

Un besoin de précision

Un référentiel commun et précis pour gérer des enjeux : le RGL.

L'intensité des enjeux mérite qu'on y consacre les moyens d'observation adéquats : ortho-photo littorale, données foncières...

Un besoin d'intégration terre/mer dans les outils d'observation comme dans les stratégies



Le littoral...ses définitions, ses statistiques :

- ▶ Le besoin de combiner plusieurs échelles d'analyse
 - le rivage
 - les bassins de vie littoraux (sphère du quotidien)
 - les régions maritimes et les façades
- ▶ Le besoin d'appréhender le littoral dans toute sa diversité : les valeurs moyennes cachent des situations contrastés : pas possible de tirer des constats très généraux
- ▶ Un espace spécifique du point de vue de son écologie et de son identité, mais de moins en moins d'un point de vue économique et social



Le littoral...ses définitions, ses statistiques :

- ▶ L'interpénétration des enjeux locaux, nationaux et internationaux

Un espace investi de multiples attentes, une situation conflictuelle

Des enjeux emboîtés

- locaux
- nationaux
- internationaux

Gérer le « trop plein » plutôt que le « trop peu »

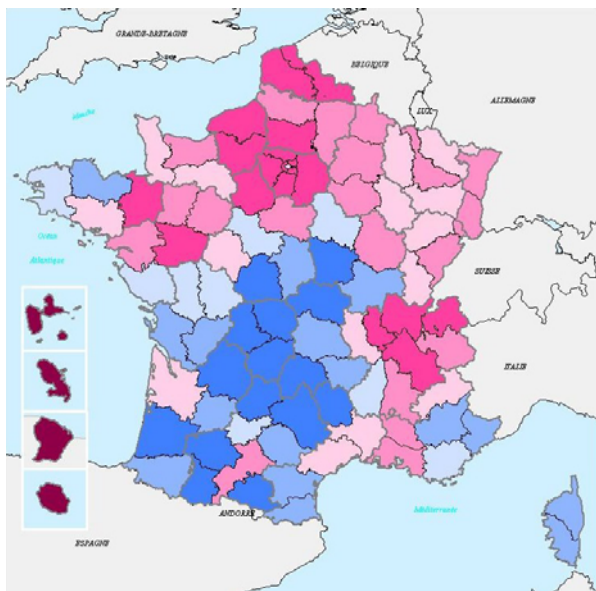


Une attractivité résidentielle, un dynamisme économique à nuancer :

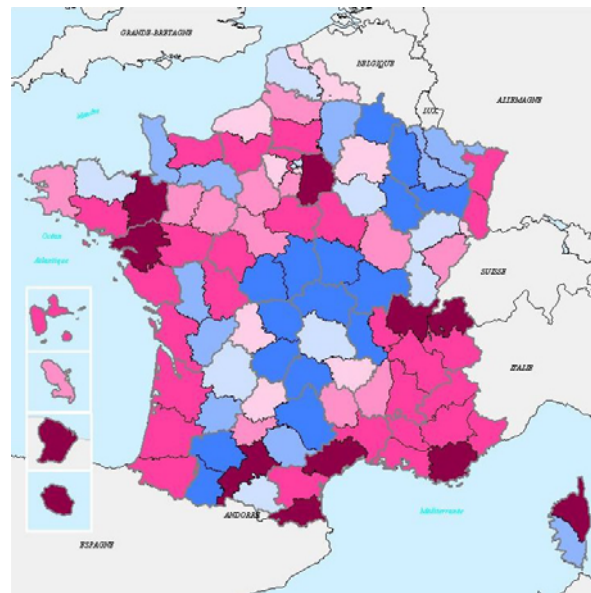
► Le premier moteur économique : la croissance résidentielle

- 2,7 millions d'habitants en plus dans les départements littoraux en 2030 (plus 700 000 dans les DOM)
- Les départements littoraux : 58% de la croissance attendue (les communes : 15%, sur 4% du territoire)
- Un enjeu de maîtrise et d'accompagnement du phénomène (les risques de « l'économie résidentielle », le chômage persistant en dépit de la croissance...)

Scénarios d'évolution de la population entre 2000 et 2030



Sans migrations internes



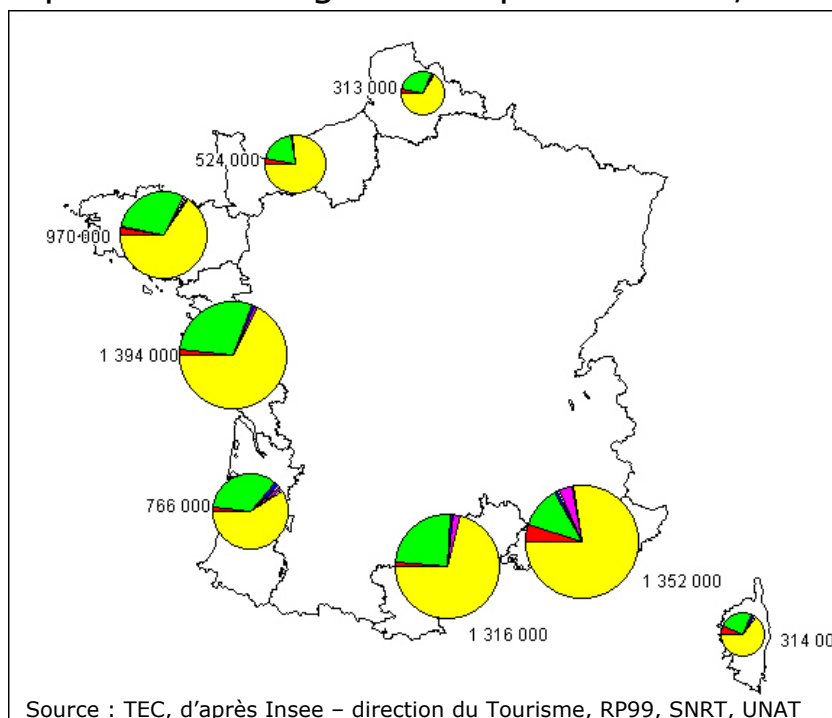
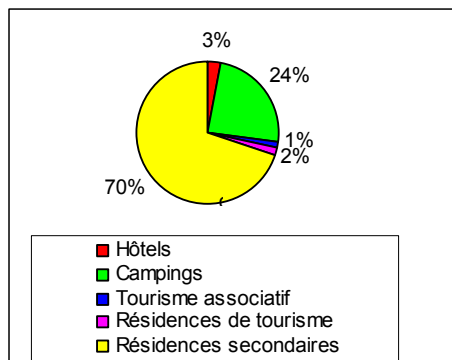
Avec migrations internes



Une attractivité résidentielle, un dynamisme économique à nuancer

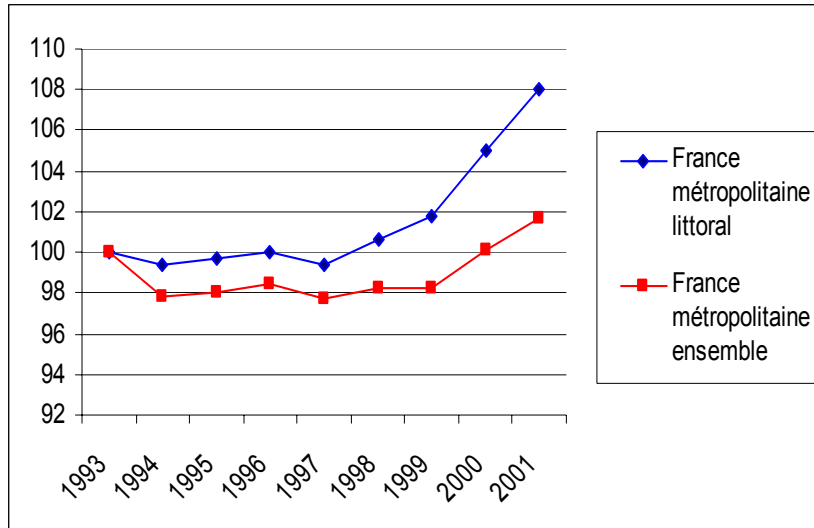
► Le tourisme et les loisirs : une capacité d'hébergement qui se secondarise

- Le tourisme : la première activité maritime
- Derrière : la fonction de loisirs et l'attrait du cadre de vie
- Une « secondarisation » de la capacité d'hébergement : privatisation, exclusion...



Une attractivité résidentielle, un dynamisme économique à nuancer

► Un dynamisme industriel insoupçonné



Source : DATAR, d'après Ministère de l'Industrie- SESSI.
Établissements de plus de 20 salariés

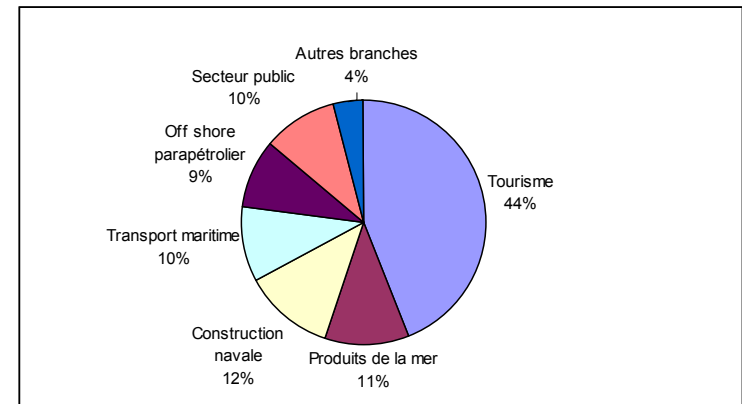
Les emplois industriels : +8% entre 1993 et 2001 sur le littoral (+ 1,7% France entière)

Des causes multiples

- industries maritimes de pointe
- industries non maritimes diffuses
- nouvelles activités à venir (énergies renouvelables ?)

La valeur ajoutée maritime :
18,5 milliards d'euros en 2001

Source : IFREMER, Données économiques maritimes



Une attractivité résidentielle, un dynamisme économique à nuancer

► Une situation économique non optimale

- Chômage persistant
- Dynamiques temporaires car basées sur la construction et la croissance de la population
- Modèle très consommateur d'espace et générateur de tensions sociales
- Des impacts sur l'environnement considérables
- Le gaspillage d'une ressource rare ?
- Le manque de stratégie économique : on a construit, on a protégé, mais on n'a pas développé

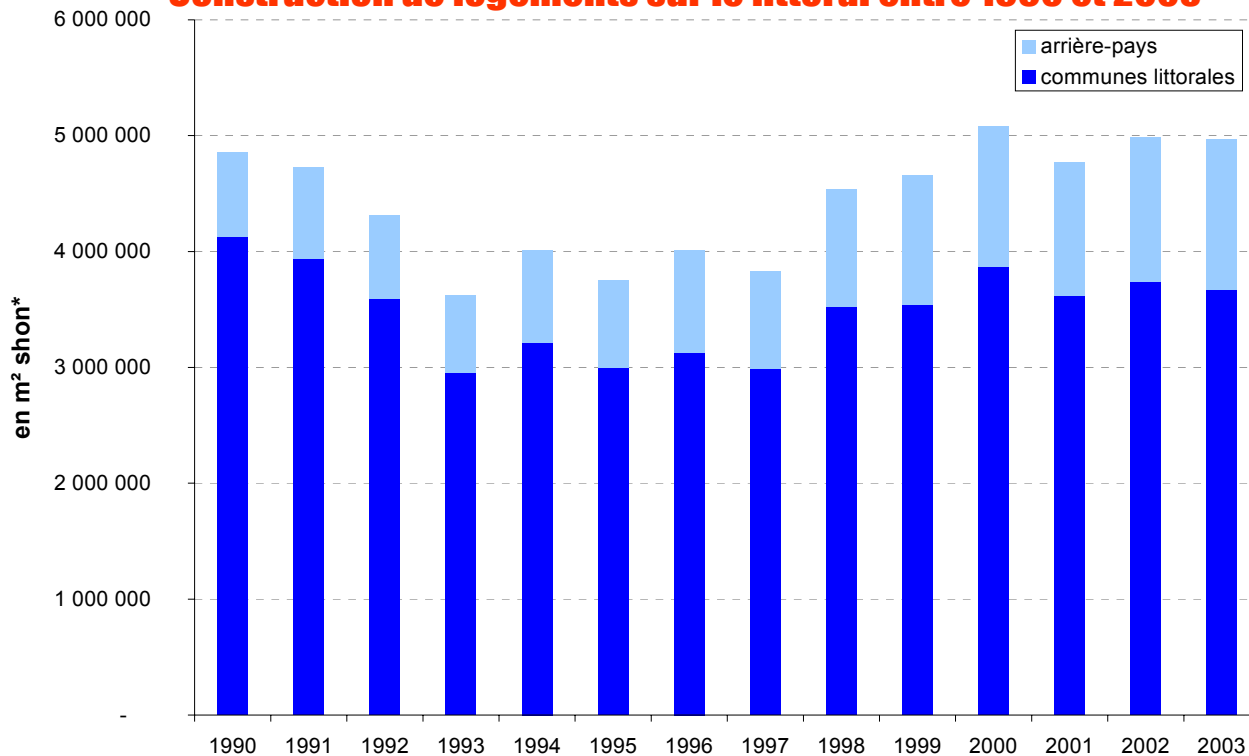


Des évolutions problématiques :

► Une urbanisation rapide et mal maîtrisée

12,5 % des surfaces construites en logements sur 4% du territoire

Construction de logements sur le littoral entre 1990 et 2003



Sitadel 1990 à 2003, Observatoire du littoral

Biarritz



Lotissement sur la Manche



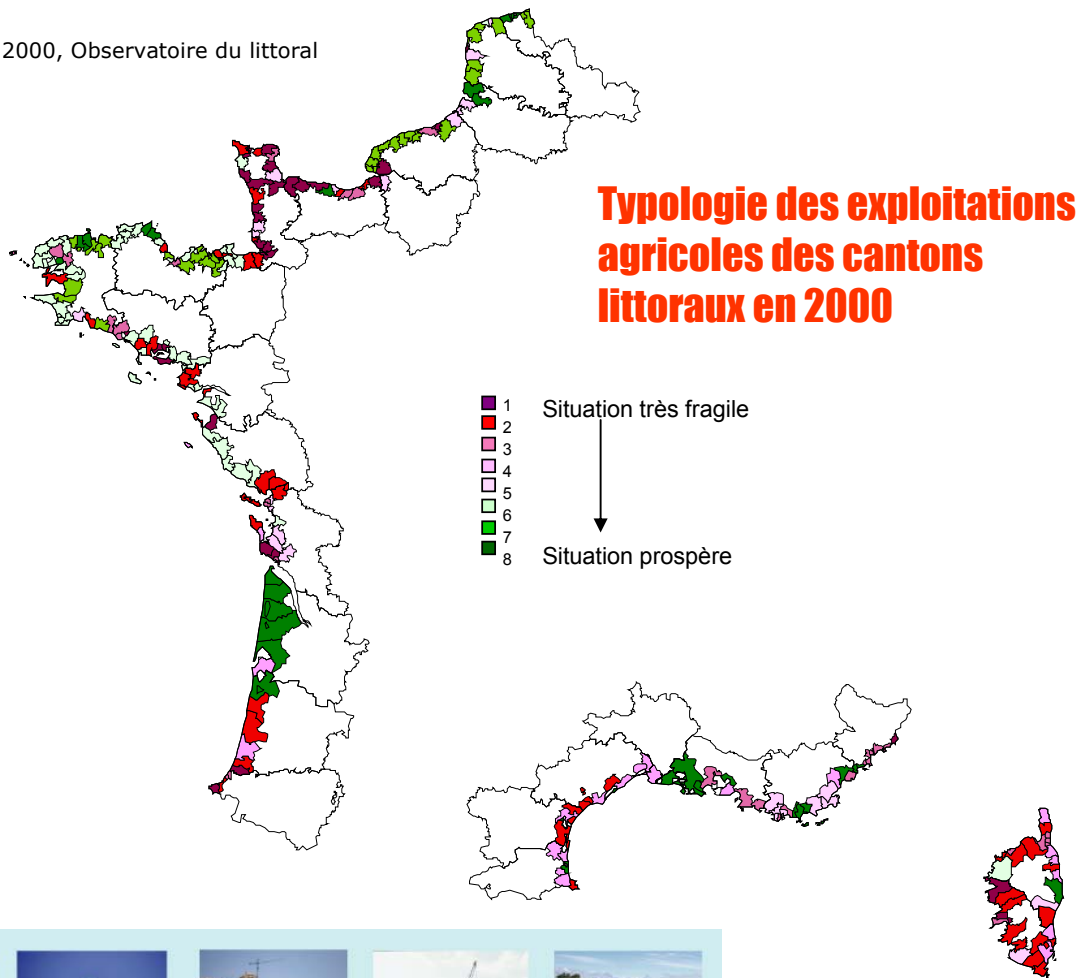
© EuroSION



Des évolutions problématiques :

► Un recul des terres agricoles et des milieux naturels

RGA 2000, Observatoire du littoral



Bretagne



Camargue



Basse-Normandie



Languedoc



© INRA photothèque



Des évolutions problématiques :

- ▶ Des conflits exacerbés et une perte d'identité

Exemple 1 : le bassin d'Arcachon

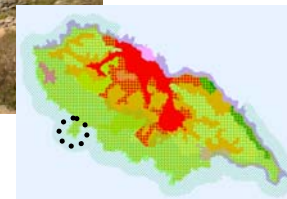


© Min. Équipement

Exemple 2 : Île d'Yeu



© S. Colas



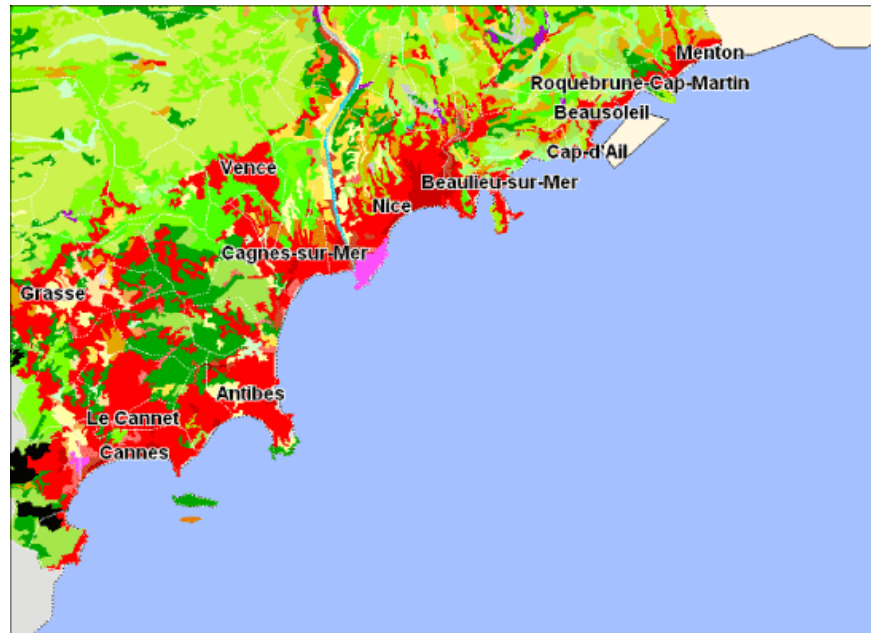
Corine Land Cover 1990



Des évolutions problématiques :

- ▶ Un environnement fragile et globalement menacé, sur terre comme en mer
- ▶ Une difficulté croissante pour aménager le territoire : morcellement, urbanisation, transport

Urbanisation de la Côte d'azur



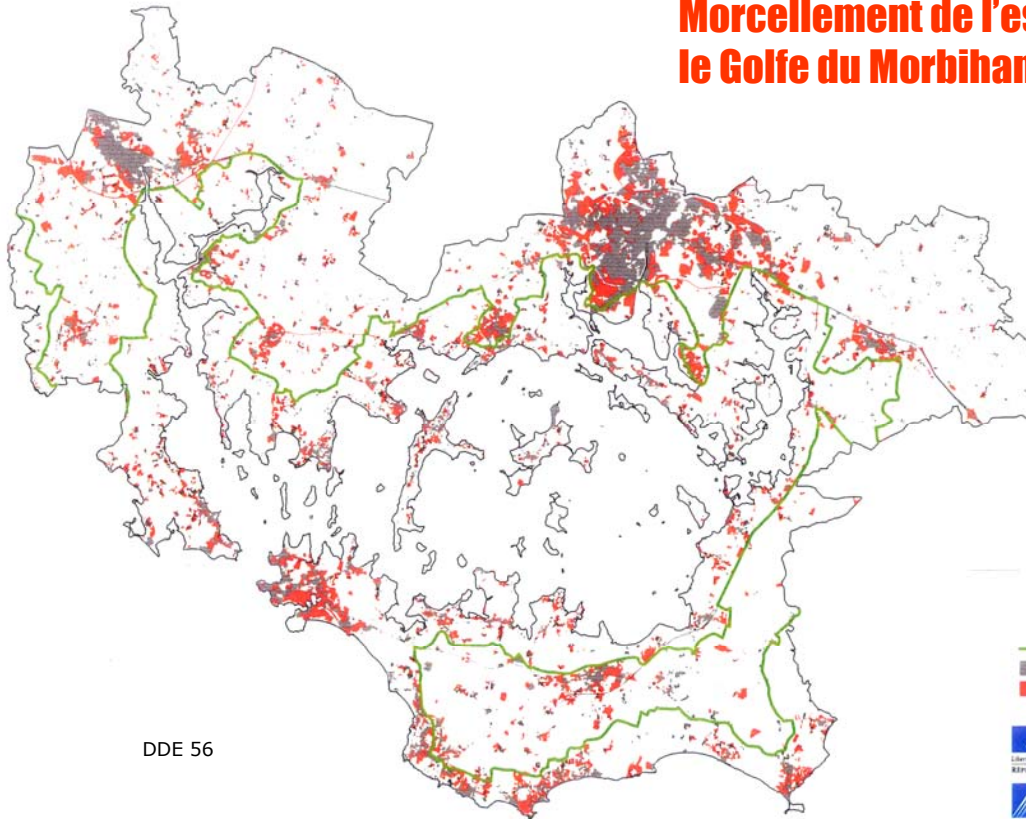
Corine Land Cover 1990



Des évolutions problématiques :

- ▶ Une difficulté croissante pour aménager le territoire : morcellement, urbanisation, transport

Morcellement de l'espace dans le Golfe du Morbihan



DDE 56

LÉGENDE

- Espace proche du rivage
- IPLI 77
- IPLI 99



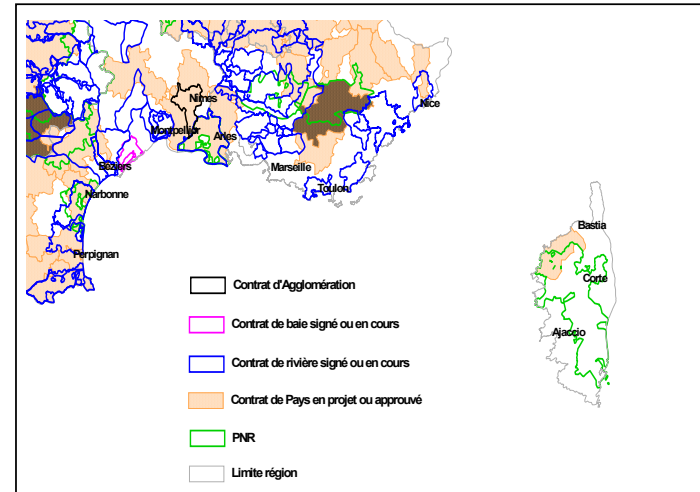
Version : 04/11/2010
Imprimé : octobre 2010
Membre : 04/11/2010 Date de l'annonce



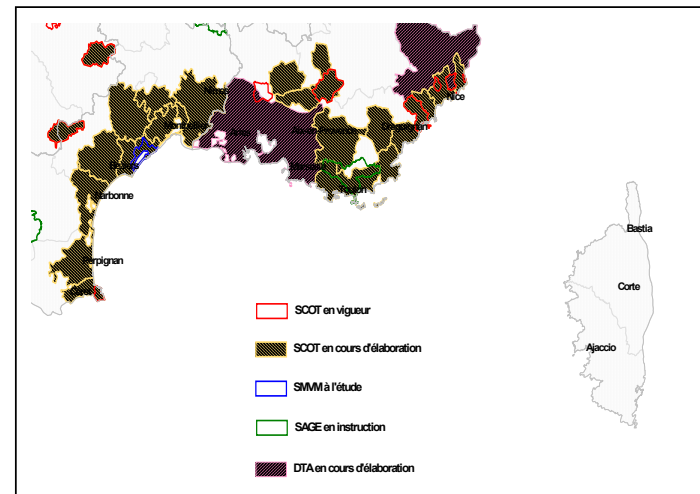
Conclusions :

- Du constat à la stratégie
- Une confusion administrative et institutionnelle
- Le conflit plus que la coopération
- Besoin d'une vision, et d'une gouvernance alliant cohérence nationale et spécificité locale (la gestion avant la réglementation ou la planification)
- Tout cela demande de l'expérimentation : l'appel à projets de la DATAR

Les démarches contractuelles



Les outils de planification



Coordonnées :

- ▶ Observatoire du littoral Institut français de l'environnement
61 boulevard Alexandre Martin, 45000 Orléans
mail : sebastien.colas@ifen.fr
site Internet : www.ifen.fr/littoral
- ▶ Tourisme, Transports, Territoires, Environnement Conseil (TEC)
89 rue de la République, 13002 Marseille
mail : ghislain.dubois@tec-conseil.com
site Internet : www.tec-conseil.com

