



Tourisme, mobilité et changement climatique Du global au local, que pouvons nous faire ?

7ème JEDD, Nice, CUM, 25 septembre 2004

Ghislain Dubois, TEC, 89 rue de la République - 13002 Marseille – France - + 33 (0) 4 91 91 81 25

Ghislain.Dubois@tec-conseil.com / www.tec-conseil.com

Septembre 2004



Tourisme Transports Territoires

TEC

Environnement

Conseil

Ghislain Dubois

89 rue de la République 13002 Marseille

Tel : + 33 (0) 4 91 91 81 25

E mail : Ghislain.Dubois@tec-conseil.com

Web: www.tec-conseil.com

Sommaire

- Les données du problème
- Un début de mobilisation internationale
- Les réponses possibles
- Et nous dans tout ça ?





Les données du problème



Les données du problème

Les transports sont le principal problème pour un tourisme durable

- La mobilité est responsable d'impacts importants sur l'environnement
 - Congestion
 - Bruit
 - Consommation d'espaces (infrastructures, parkings)
 - Fragmentation des habitats
 - Pollution de l'air (tourisme urbain)
 - Émissions de gaz à effet de serre (changement climatique)
- Le tourisme est responsable, selon les pays, de 30% à 50% de la mobilité



Les données du problème

Le tourisme est de plus en plus dépendant des transports

Plus souvent

Moins longtemps

Plus loin

Une répartition modale favorisant les modes de transport les plus polluants

> **Une intensité en transport qui augmente**

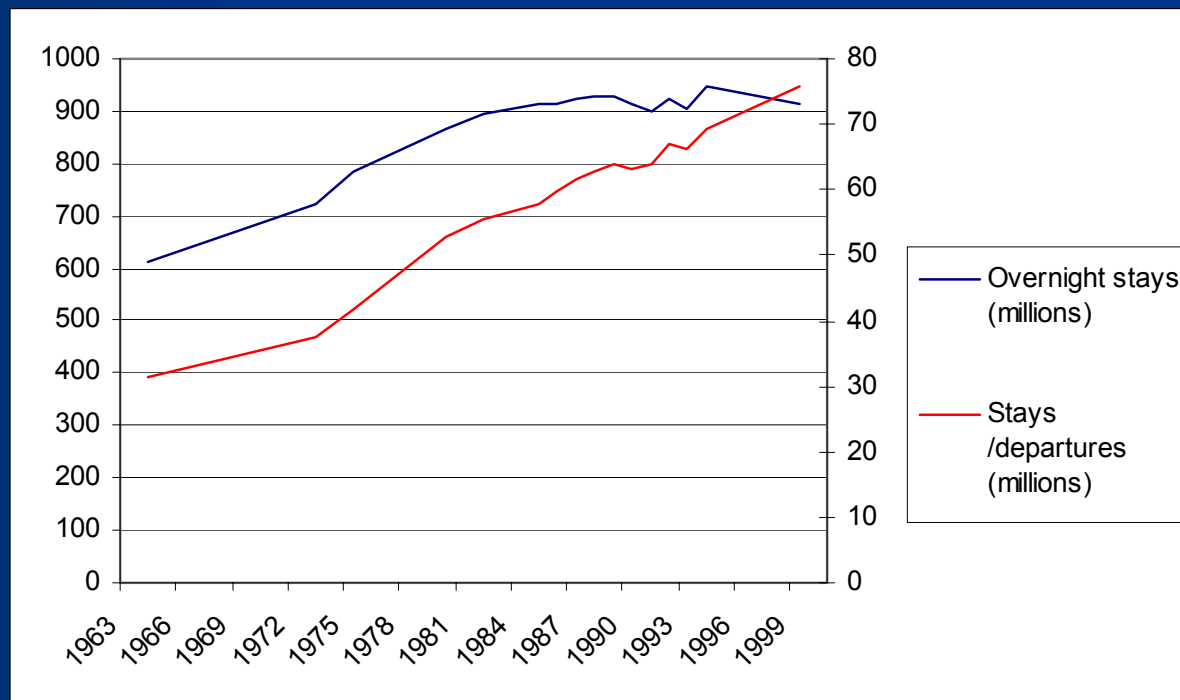
> **Les impacts sur l'environnement augmentent plus rapidement que la demande touristique**



Une intensité en transports qui augmente

Plus de transports pour moins de tourisme...

Evolution des séjours et des nuitées – Longs séjours des résidents français entre 1964 et 1999



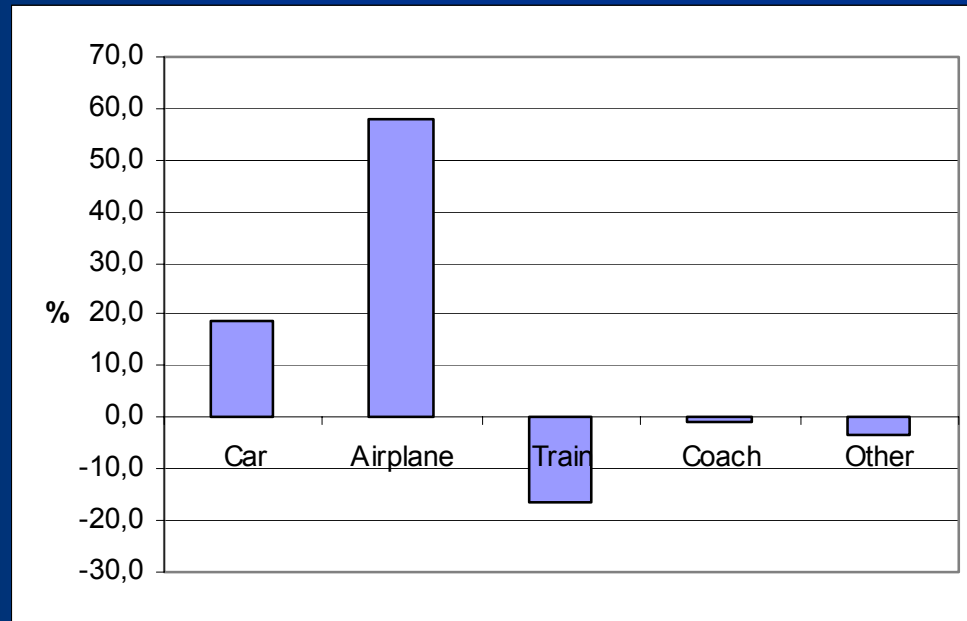
Source: Insee, Enquête « Vacances », 1964-1999



Les données du problème

Une évolution qui favorise les transports les plus polluants

Evolution de la répartition modale des séjours de vacances
1986-1999



Source: Insee, Enquête « Vacances », 1964-1999



Les données du problème

Le changement climatique est un problème émergent pour le tourisme français

Le tourisme est une source considérable d'émissions de gaz à effet de serre :

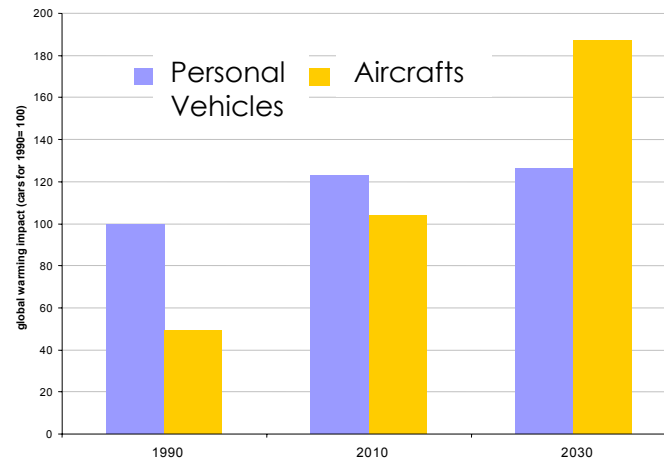
- Le tourisme représente plus de 10% des émissions françaises
- Les transports représentent les $\frac{3}{4}$ de ces émissions
- Selon les pays, cette part des transports varie de 75% (Etats Unis) à 90% (Nouvelle Zélande)
- Les transports deviennent **LE** problème du changement climatique : leur part dans les émissions de CO₂ en France est passée de 9% à 34% entre 1960 et 1999

Quels sont les enjeux

- A court terme : la voiture
- A moyen et long terme : l'avion

Impact sur le changement climatique des différents modes de transport - Monde 1990-2030 – Véhicules individuels et avions

Global Warming Impact of Transport Modes World-wide:
1990-2030



Source: OECD,
2001



Un début de mobilisation internationale



Un début de mobilisation internationale

Une question émergeant pour les institutions internationales

- Organisation mondiale du tourisme
 - WTO Conference on tourism and climate change, Djerba, April 2003- *Djerba Declaration*
 - Le changement climatique est un thème de travail de l'OMT en 2004
- La recherche s'organise : le réseau Eclat (www.e-clat.org)



Un début de mobilisation internationale

Une vraie préoccupation pour l'Union européenne

- Agenda 21 du tourisme
- Objectif de découpler croissance du tourisme et croissance des transports
- Une attention nécessaire aux nouveaux pays membres
 - Le tourisme domestique et international va s'y développer rapidement
 - Les choix d'infrastructures vont être déterminants : TGV contre autoroutes et compagnies Low Cost ?



Les réponses possibles

Les réponses possibles

Le tourisme n'est pas mentionné dans le protocole de Kyoto

- Le transport aérien ne fait pas partie des négociations (cf présidence britannique de l'UE en 2005)
- Il n'y a pas non plus de mesures visant le secteur du tourisme

Cependant :

- Les plans de limitation des émissions de GES devraient concerner de plus en plus les transports
- Le tourisme est de plus en plus perçu comme une source d'impacts importante (OMT)

Les réponses possibles

Et après Kyoto ?

- **La technologie ne suffira pas !**

L'efficacité énergétique des voitures et des avions progresse de 1% par an, quand la demande augmente de 4%

- **Taxations sur le kerosène ou les émissions des avions**

La grande bretagne recommande une taxe de 100 eurps par passager : impact sur les Low Cost

- **Echanges et permis négociables**

La taxation ne devrait pas suffire

- **Action sur les produits, les marchés et les stratégies**

Des séjours plus longs, moins fréquents, circulation douce dans les sites touristiques, loisirs de proximité... avec juste autant de bien être

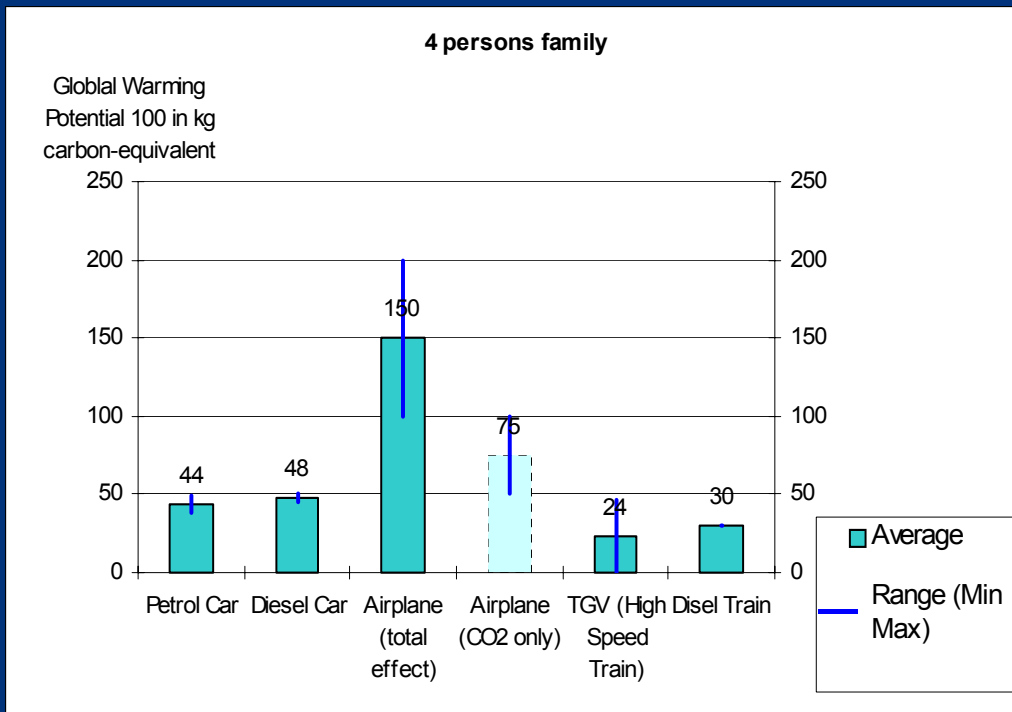


Et nous dans tout ça ?

Connaître ses impacts

La responsabilité individuelle dans l'effet de serre

Impact sur l'effet de serre d'un trajet Paris/ Nice selon le mode de transport – Famille de 4 personnes

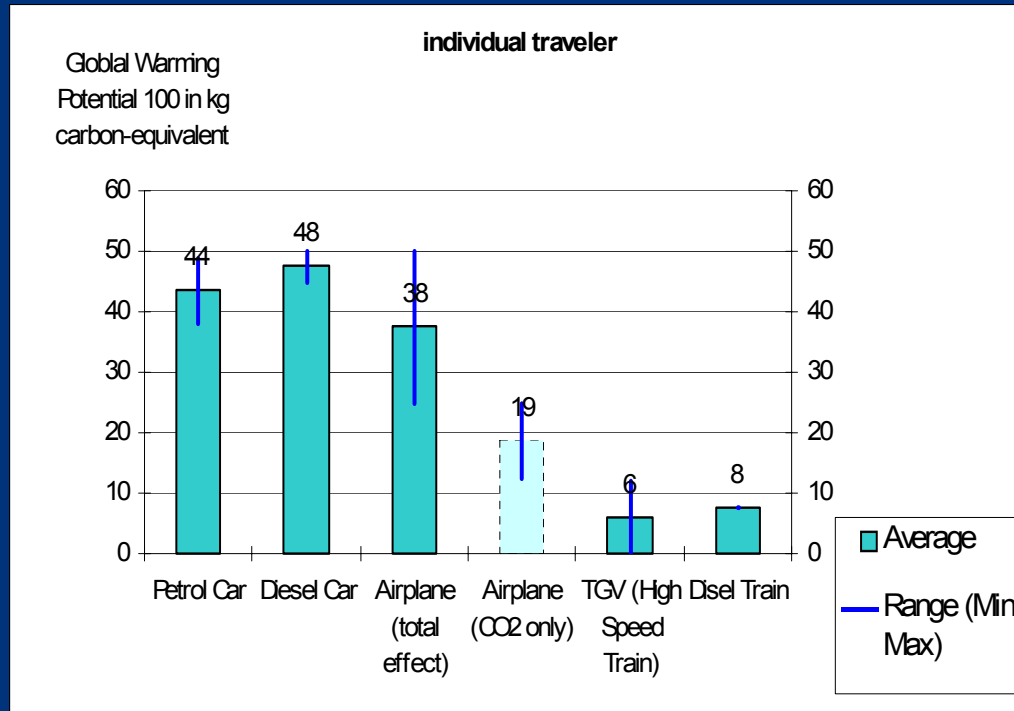


Source : IFEN based on SNCF, European Environment Agency (Copert III and MEET programmes), IPCC, Airbus Industries, EDF

Connaître ses impacts

La responsabilité individuelle dans l'effet de serre

Impact sur l'effet de serre d'un trajet Paris/ Nice selon le mode de transport – Voyageur individuel



Source : IFEN based on SNCF, European Environment Agency (Copert III and MEET programmes), IPCC, Airbus Industries, EDF



Que faire ?

Dans deux directions

**Moins se servir de sa voiture
sur son lieu de vacances**



**Mais
aussi**

...

**Réduire les impacts de mon
trajet du domicile vers le
lieu de vacances**





Que faire ?

- Des individus aux Etats, tout le monde peut faire quelque chose pour limiter ses impacts. **Share the burden !**
- Quelques actions possibles :
 - Préférer **le train** pour ses déplacements à longue distance
 - Faire de **longs voyages** plutôt que plusieurs courts séjours
 - Choisir des véhicules moins polluants (**4X4 et climatisation, et voyage à plusieurs !!!**)
 - Partir en vacances **sans ma voiture** ? (randonnée tourisme fluvial, interrail...)



Un petit exercice



Un petit exercice

- Emissions de CO2 d'un français moyen :

10 tonnes

- Emissions de CO2 d'un chinois moyen

3 tonnes



Tourisme Transports Territoires

TEC

Environnement

Conseil

Ghislain Dubois

89 rue de la République 13002 Marseille

Tel : + 33 (0) 4 91 91 81 25

E mail : Ghislain.Dubois@tec-conseil.com

Web: www.tec-conseil.com