



# Mobilités de tourisme/loisirs et émissions de gaz à effet de serre.

## État des lieux et pistes de travail

Mission interministérielle à l'effet de serre – CCES  
Paris, Mercredi 17 novembre 2004

*Ghislain Dubois, TEC, 89 rue de la République - 13002 Marseille – France - + 33 (0) 4 91 91 81 25*

*Ghislain.Dubois@tec-conseil.com / www.tec-conseil.com*

*Novembre 2004*



Tourisme Transports Territoires

**TEC**

Environnement

Conseil

**Ghislain Dubois**

**89 rue de la République 13002 Marseille**

**Tel : + 33 (0) 4 91 91 81 25**

**E mail : [Ghislain.Dubois@tec-conseil.com](mailto:Ghislain.Dubois@tec-conseil.com)**

**Web: [www.tec-conseil.com](http://www.tec-conseil.com)**

# Sommaire

## *Le champ du tourisme et des loisirs*

- Les données du problème
- Les débats dans le secteur
- Pistes de travail



# Le champ du tourisme et des loisirs

## Des substitutions possibles

<b>motifs</b>	<b>éloignement</b>		proximité immédiate	éloignement du domicile		
	<b>durée</b>			0 nuit	1 à 3 nuits	plus de 3 nuits
	<b>dénomination de l'activité</b>		loisirs de proximité	excursions de loisirs	tourisme	
			loisirs			
	personnel	loisirs, détente, vacances			court séjour personnel	vacances (longs séjours personnels)
		visites à des parents, amis				
	santé				tourisme de santé	
	affaires et motifs professionnels				tourisme d'affaires	
	autres motifs				tourisme religieux, tourisme scolaire	
	<b>dénomination de la personne</b>			excursionniste	touriste	
			visiteur			

Source: Ceron et Dubois, 2001



# Les données du problème



## Les données du problème

**Le tourisme est de plus en plus dépendant des transports**

Plus souvent

Moins longtemps

Plus loin

Une répartition modale favorisant les modes de transport les plus polluants

> **Une intensité en transport qui augmente**

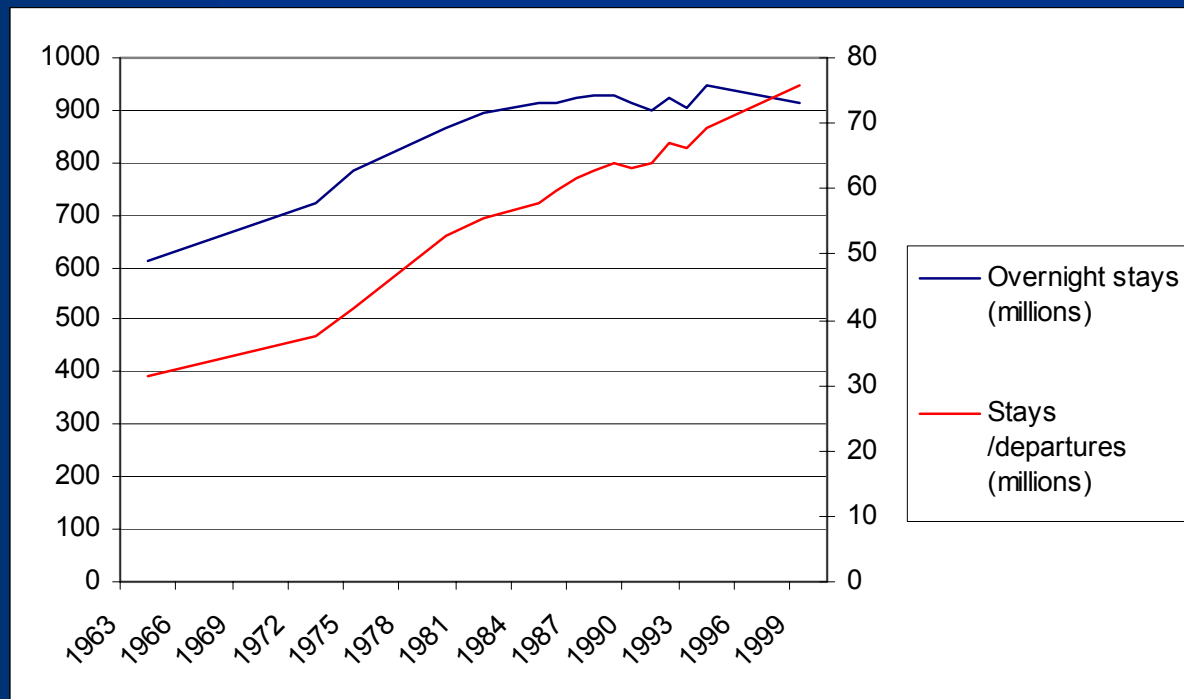
> **Les impacts sur l'environnement augmentent plus rapidement que la demande touristique**



# Une intensité en transports qui augmente

Plus de transports pour moins de tourisme...

Evolution des séjours et des nuitées – Longs séjours des résidents français entre 1964 et 1999



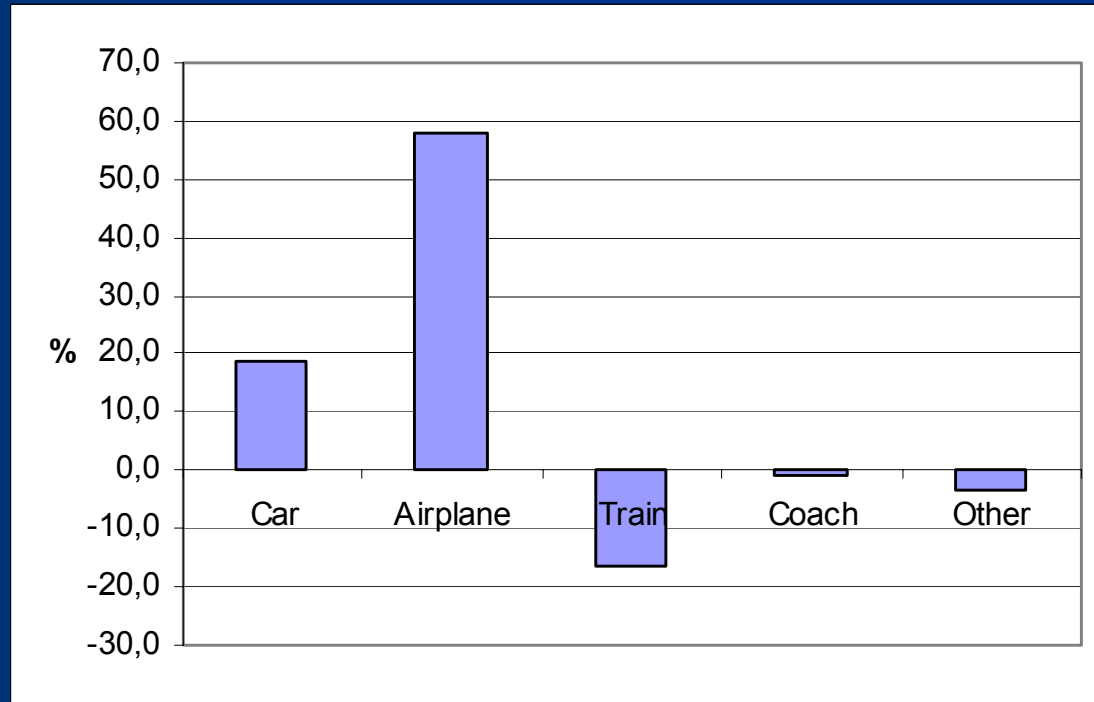
Source: Insee, Enquête « Vacances », 1964-1999



## Les données du problème

### Une évolution qui favorise les transports les plus polluants

Evolution de la répartition modale des séjours de vacances  
1986-1999

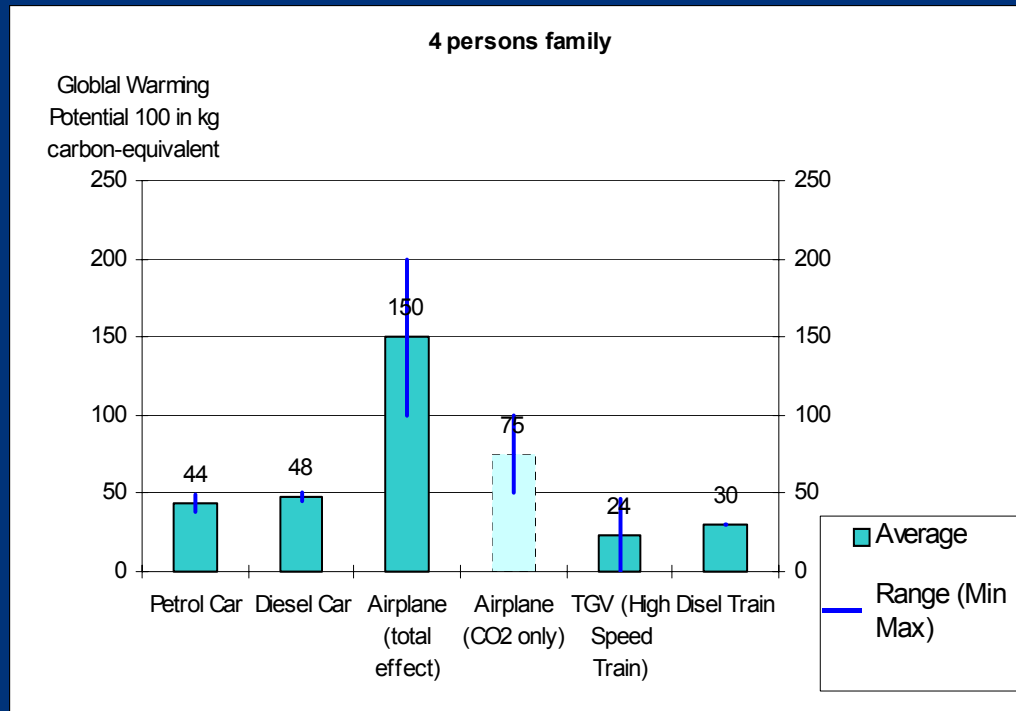


Source: Insee, Enquête « Vacances », 1986-1999

# Les impacts individuels

## La responsabilité individuelle dans l'effet de serre

Impact sur l'effet de serre d'un trajet Paris/ Nice selon le mode de transport – Famille de 4 personnes

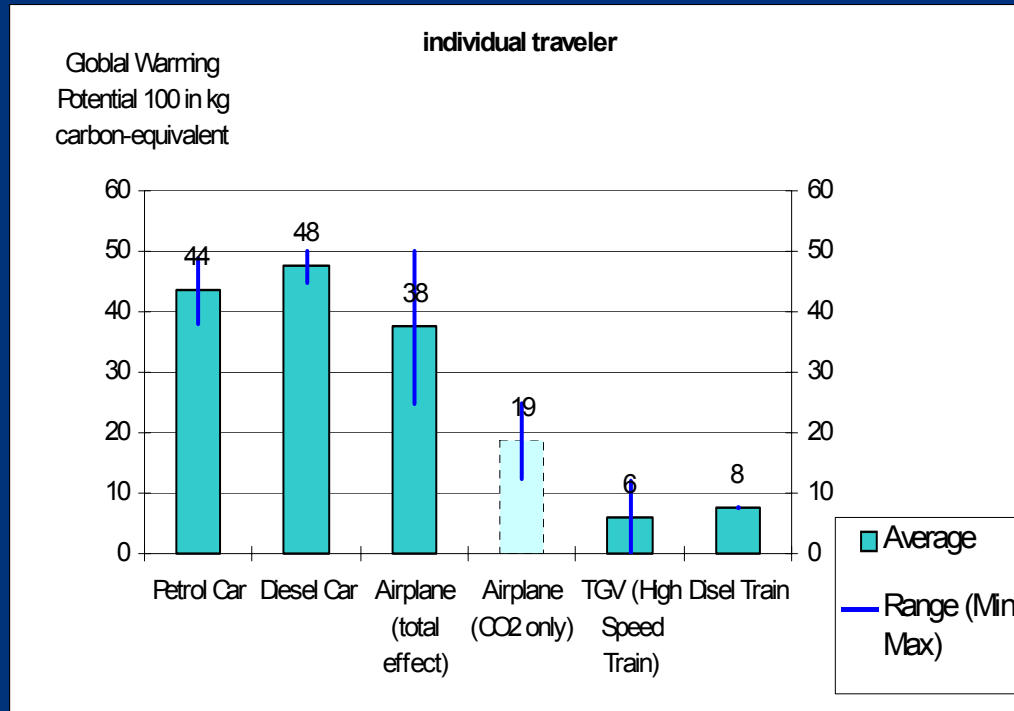


Source : IFEN based on SNCF, European Environment Agency (Copert III and MEET programmes), IPCC, Airbus Industries, EDF

# Les impacts individuels

## La responsabilité individuelle dans l'effet de serre

Impact sur l'effet de serre d'un trajet Paris/ Nice selon le mode de transport – Voyageur individuel



Source : IFEN based on SNCF, European Environment Agency (Copert III and MEET programmes), IPCC, Airbus Industries, EDF



## Les données du problème

*Le changement climatique est un problème émergent pour le tourisme français*

Le tourisme est une source considérable d'émissions de gaz à effet de serre :

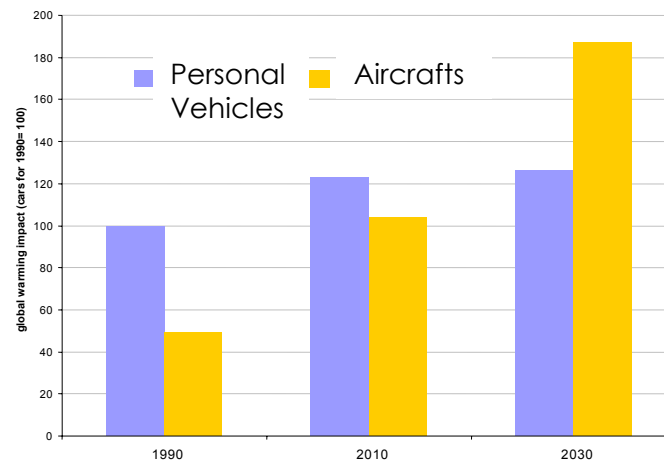
- Le tourisme représente autour de 10% des émissions françaises
- Les transports représentent les  $\frac{3}{4}$  de ces émissions
- Selon les pays, cette part des transports varie de 75% (Etats Unis) à 90% (Nouvelle Zélande)
- Les transports deviennent **LE** problème du changement climatique : leur part dans les émissions de CO<sub>2</sub> en France est passée de 9% à 34% entre 1960 et 1999

## Quels sont les enjeux

- A court terme : la voiture
- A moyen et long terme : l'avion

Impact sur le changement climatique des différents modes de transport - Monde 1990-2030 – Véhicules individuels et avions

Global Warming Impact of Transport Modes World-wide:  
1990-2030



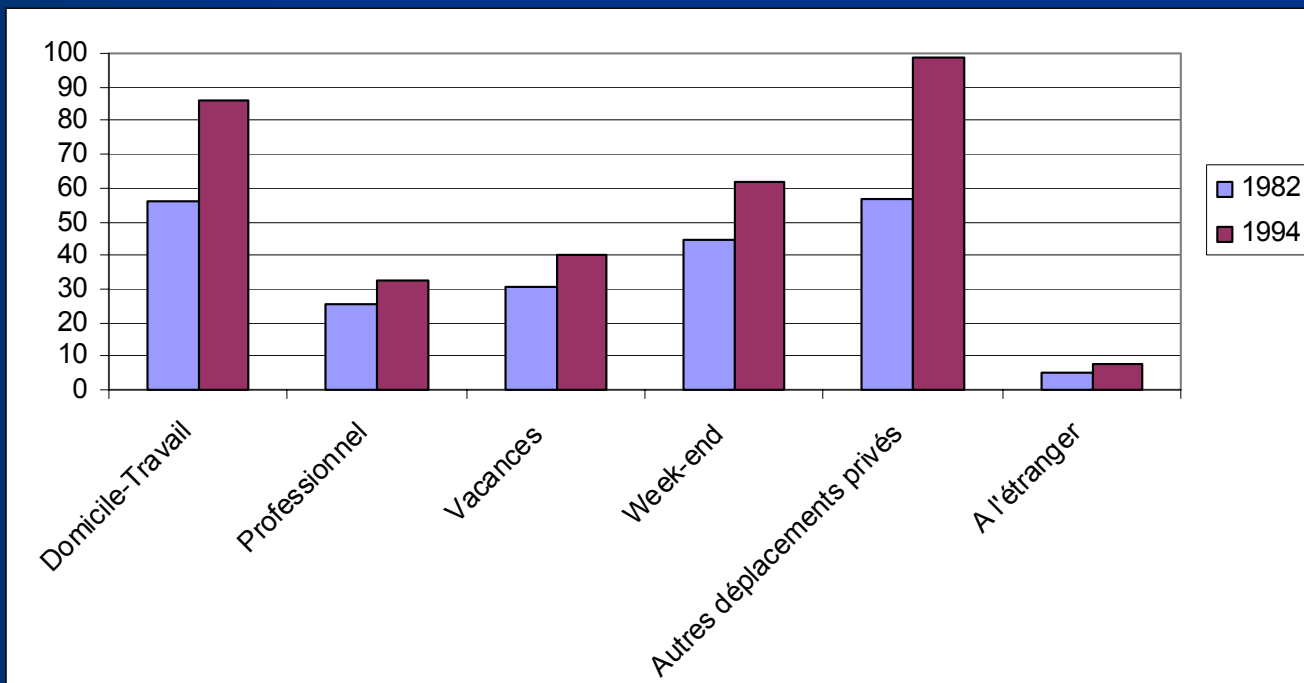
Source: OECD,  
2001



## Les données du problème

**Le tourisme est une part croissante d'une part croissante (les transports) des émissions de gaz à effet de serre**

Kilométrage (milliards) des VP par motifs entre 1982 et 94



Source: Enquêtes transports et communications



## Les tendances récentes ou émergentes

- **Low Costs**
  - Substitution existantes entre TGV, avion court et moyen courrier, véhicules particuliers
  - Excursions
  - Bi-résidentialité
  - Tendances au départ à très longue distance, destinations exotiques
  - Plafonnement du départ en France
  - Évolution des pratiques de voyage (plus souvent, moins longtemps, plus loin)
  - Évolution de l'attitude par rapport aux véhicules particuliers : des vacances moins dépendantes de l'automobile ?
  - Changement culturel, attitude par rapport au voyage. Mode de vie « Frequent Flyer »



# Les débats dans le secteur : un début de mobilisation internationale



# Un début de mobilisation internationale

*Une question émergent pour les institutions internationales*

- Organisation mondiale du tourisme
  - WTO Conference on tourism and climate change, Djerba, April 2003- *Djerba Declaration*
  - Le changement climatique est un thème de travail de l'OMT en 2004
- La recherche s'organise : le réseau Eclat ([www.e-clat.org](http://www.e-clat.org))



# Un début de mobilisation internationale

## *Une vraie préoccupation pour l'Union européenne*

- Agenda 21 du tourisme
- Objectif de découpler croissance du tourisme et croissance des transports
- Une attention nécessaire aux nouveaux pays membres
  - Le tourisme domestique et international va s'y développer rapidement
  - Les choix d'infrastructures vont être déterminants : TGV contre autoroutes et compagnies Low Cost ?



# Les pistes de travail



# Pourquoi le tourisme et pas les transports, le résidentiel, le tertiaire ?

*Les touristes ne peuvent pas être traités comme du fret !*

- **Toutes les mobilités n'ont pas la même implication** en terme de satisfaction des besoins humains
- Le tourisme est une **mobilité choisie**, parfois perçue comme un droit (droit de se déplacer, droit de se reposer)
- En matière de lutte contre les émissions de GES, il faut raisonner à **satisfaction constante des besoins** (possibilités de substitutions...)
- Au delà, évaluer plus finement l'impact des transports sur les émissions de GES
  - Par motif de mobilité
  - Passer **d'une logique de secteur de production à une logique de modes de consommation** (impact de l'alimentation, de l'habitat, des loisirs...)

# Connaître les émissions passées, présentes et futures des transports touristiques et de loisirs

- Faire **le point en 1990** (enquête SDT) et **en 2004**
- Analyser **les facteurs d'évolutions** (démographie, économie, technologie, contexte international, marché touristique, modes de vie et changement culturel)
- S'appuyer sur les **schémas de mobilité individuelle** émergents (bi-résidentialité, grands voyageurs, modes de vie centrés sur la maison...)
- Possibilité de **scénarios prospectifs**
- Travaux sur l'**éco-efficacité** du secteur touristique, en matière d'émissions de GES



# Connaître les émissions passées, présentes et futures des transports touristiques et de loisirs

## ▪ Technologie

- **Infrastructures** (aéroports, TGV)
- **Taxes** (carburant, émissions). Elasticité, acceptabilité...
- **Permis négociables**
- **Mécanismes de compensation** (type taxes sur les véhicules polluants et aides aux véhicules moins polluants : même type de réponses possibles pour les séjours touristiques ?)
- **Actions sur la demande** (calendrier des congés...) et sur l'offre de transports touristiques
- ...





Tourisme Transports Territoires

**TEC**

Environnement

Conseil

**Ghislain Dubois**

**89 rue de la République 13002 Marseille**

**Tel : + 33 (0) 4 91 91 81 25**

**E mail : [Ghislain.Dubois@tec-conseil.com](mailto:Ghislain.Dubois@tec-conseil.com)**

**Web: [www.tec-conseil.com](http://www.tec-conseil.com)**